



WHITEsmile

Professionelle Zahnaufhellung:

Genießen Sie
Ihr strahlenstes Lächeln!

www.whitesmile.de

WHITEsmile

Für ein natürlich weißes Lächeln

Die Zahnaufhellung mit den WHITEsmile-Gelen ist ein Prozess, der die Verfärbung im Zahnschmelz durch eine Sauerstoffreaktion auflöst. Häufigste Gründe für dunklere Zähne sind färbende Lebens- und Genussmittel. Das Verfahren ist zahnschonend und bringt Ihr jugendliches Lächeln zurück. Vor der Zahnaufhellung bietet sich eine professionelle Zahnreinigung an, um oberflächliche Beläge zu entfernen.

Tipp: Zahnaufhellung vor Zahnersatz!

Zahnersatz wie Füllungen, Inlays, Kronen oder Implantate lassen sich nachträglich in der Farbe nicht mehr verändern! Nutzen Sie vorher die Möglichkeit einer professionellen Zahnaufhellung und genießen Sie Ihr schönstes Lächeln.

Ist das Verfahren unbedenklich?

Eine Vielzahl von Untersuchungen hat erwiesen, dass diese Art der Zahnaufhellung sicher für Zähne und Zahnfleisch ist. Der aktive Wirkstoff Wasserstoffperoxid wird seit Jahrzehnten erfolgreich in der Zahnmedizin eingesetzt.

Wie lange hält das Ergebnis an?

Bei normaler Pflege der Zähne durch Zähneputzen, Zahnseide und regelmäßiger professioneller Zahnreinigung werden Ihre Zähne immer heller sein als vor der Behandlung. Im Rahmen der Prophylaxe kann gelegentlich eine Nachbehandlung erfolgen.

Gibt es Nebenwirkungen?

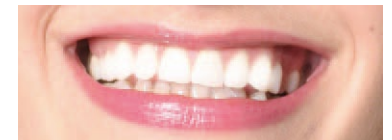
Normalerweise ist die Behandlung schmerzfrei. Bei manchen Patienten kann während oder nach der Behandlung eine verstärkte Empfindlichkeit auftreten. Alle Nebenwirkungen klingen für gewöhnlich nach 1-2 Tagen wieder ab.

Was muss ich nach der Behandlung beachten?

Direkt nach der Behandlung sollte man für mindestens 4 Stunden auf den Konsum von färbenden Lebensmitteln, Getränken und Tabak verzichten, damit das Aufhellungsergebnis optimal bleibt.



vorher



nachher

Fragen Sie jetzt das Praxisteam nach den Möglichkeiten einer Zahnaufhellung und krönen Sie Ihre Behandlung mit jugendlich weißen Zähnen.

www.whitesmile.de